



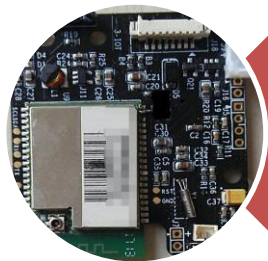
三联智慧
SANLIANZHUIHUI

WIFI智能语音模块介绍

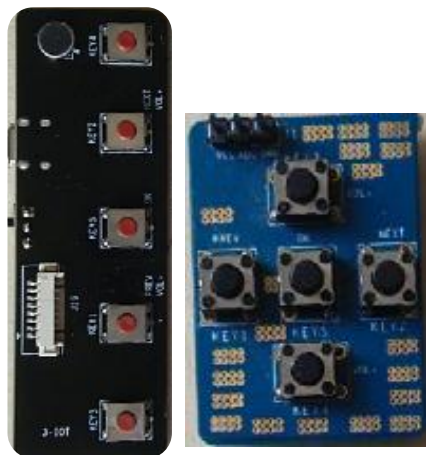
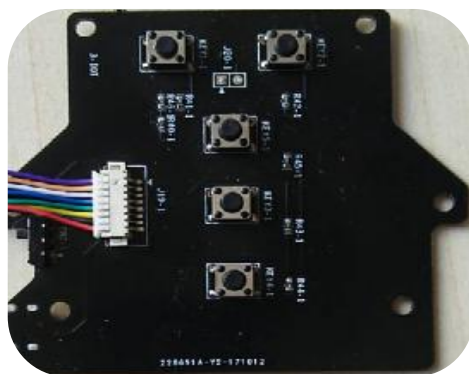
北京三联智慧科技有限公司

2018.1

模块介绍



模块提供完整解决方案，提供多种按键板卡，并提供微信公众号和云平台全套解决方案，用户可开发定制也可以直接装壳使用。



模块功能参数



- 提供WIFI+语音模块，使设备具有语音识别、智能对话、语音控制等功能，使用户设备快速支持AI智能并联网。
- 提供完整儿童玩具解决方案，儿童智能故事机方案，包含微信公众号程序、云平台程序、按键，客户可直接生产产品。
- SDK开发套件，支持MQTT等物联网协议，支持串口命令播放音乐、文字翻译等，方便用户进行开发，支持开发定制。

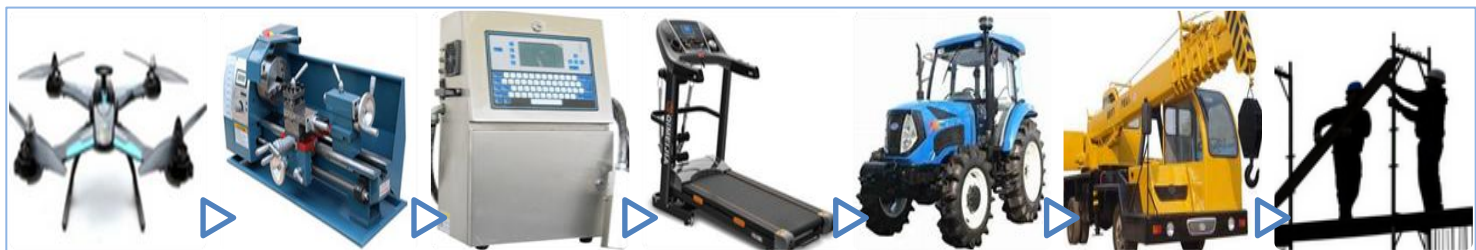
模块总体参数	
外观尺寸	4.5cm (L) 5.0cm (W)
工作电压	4.2V锂电池/microUSB
充电电流	600mAh (可调)
播放功耗	70mA左右，根据喇叭功耗不同而定
网络连接	WiFi IEEE802.11b/g/n/e/i
物联网传输	MQTT/HTTP
串口命令	播放、升级、MQTT消息、设置服务器网址等
语音指令	语音控制命令
内容接口	机器人、音频资源、花生教育、娱乐资源
对外接口	5键AD键盘 (可扩展) ，串口、MicroUSB充电接口、GPIO、麦克、喇叭、灯

公司简介

- 1.三联智慧专注于智能物联网平台的应用，提供云计算、大数据、内容服务集成与运营、地图引擎与云平台、语音语义嵌入式与云平台解决方案，工业制造远程控制，AI人工智能的综合物联网服务提供商。**
- 2.团队主要由行业资深及归国精英组成，有来自INTEL、IBM、大唐电信、淘宝等的资深技术精英。**
- 3.三联智慧为企业完整的智能解决方案及增值服务。以客户需求为本，提出理想的设计方案，做出客户满意的产品。**

产品与服务

设备使用层



智慧感知层



私有、公有云平台

负载均衡

MQTT
COAP

消息队列

Web
服务

数据库

实时
计算

智能
分析

厂家管理层

设备
控制

实时
监控

设备
管理

状态
查询

位置
管理

报表
统计

语音
对话

用户使用层

远程
控制

千人
千面

Web
端

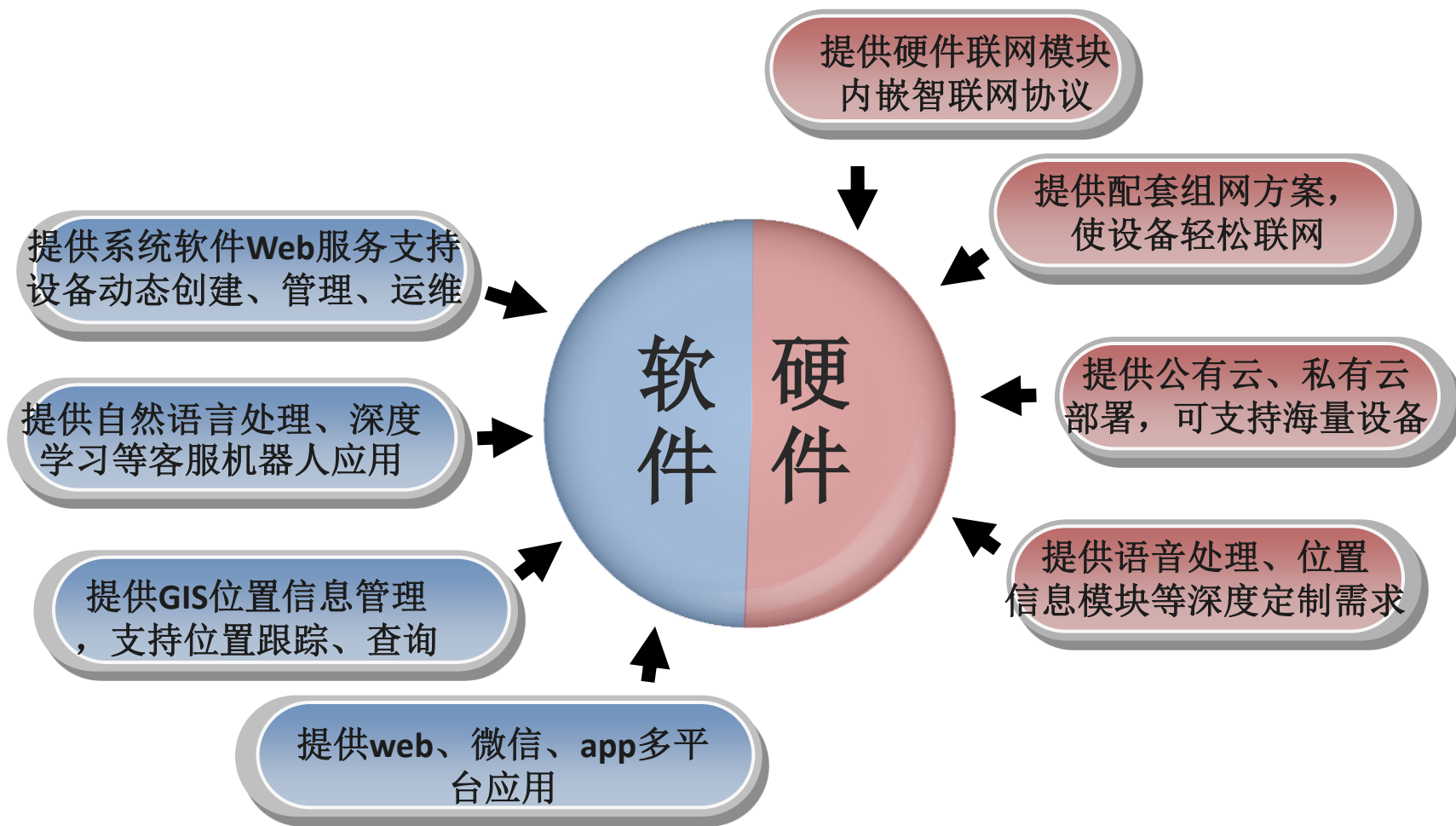
微信

报修

维护

语音
对话

产品与服务



THANK
YOU



三联智慧

SANLIANZHUIHUI